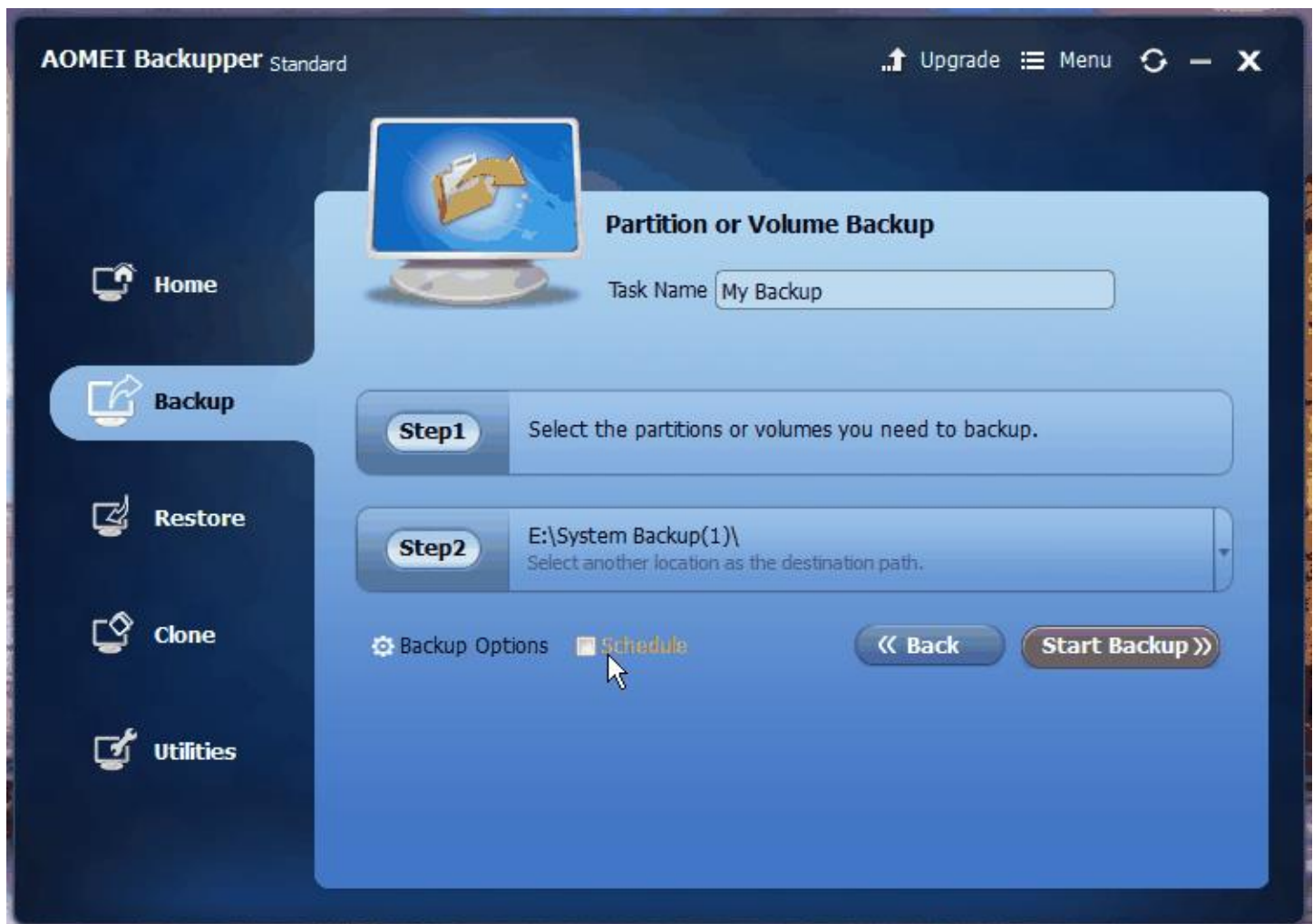


Poate ai recunoscut deja importanța de a face backup pentru fișierele desktop PC și/sau servere. Cu toate acestea, deoarece datele de pe hard disk variază în fiecare zi, fișierul inițial a devenit treptat inutil. Nimeni nu poate prezice ce se va întâmpla în viitor. Este un lucru benefic să ai backup-uri tot timpul pentru a nu pierde informații dacă se întâmplă ceva nefavorabil. Cu toate acestea, vă puteți aminti să efectuați copiile de rezervă în timp util? Mă tem că răspunsul pentru majoritatea oamenilor este “nu”. În acest caz, de ce nu lăsăm acest software gratuit cu un "Schedule Backup" să funcționeze ca AOMEI Backupper?

Cum putem seta modul Backup Schedule(zilnic/săptămânal/lunar)

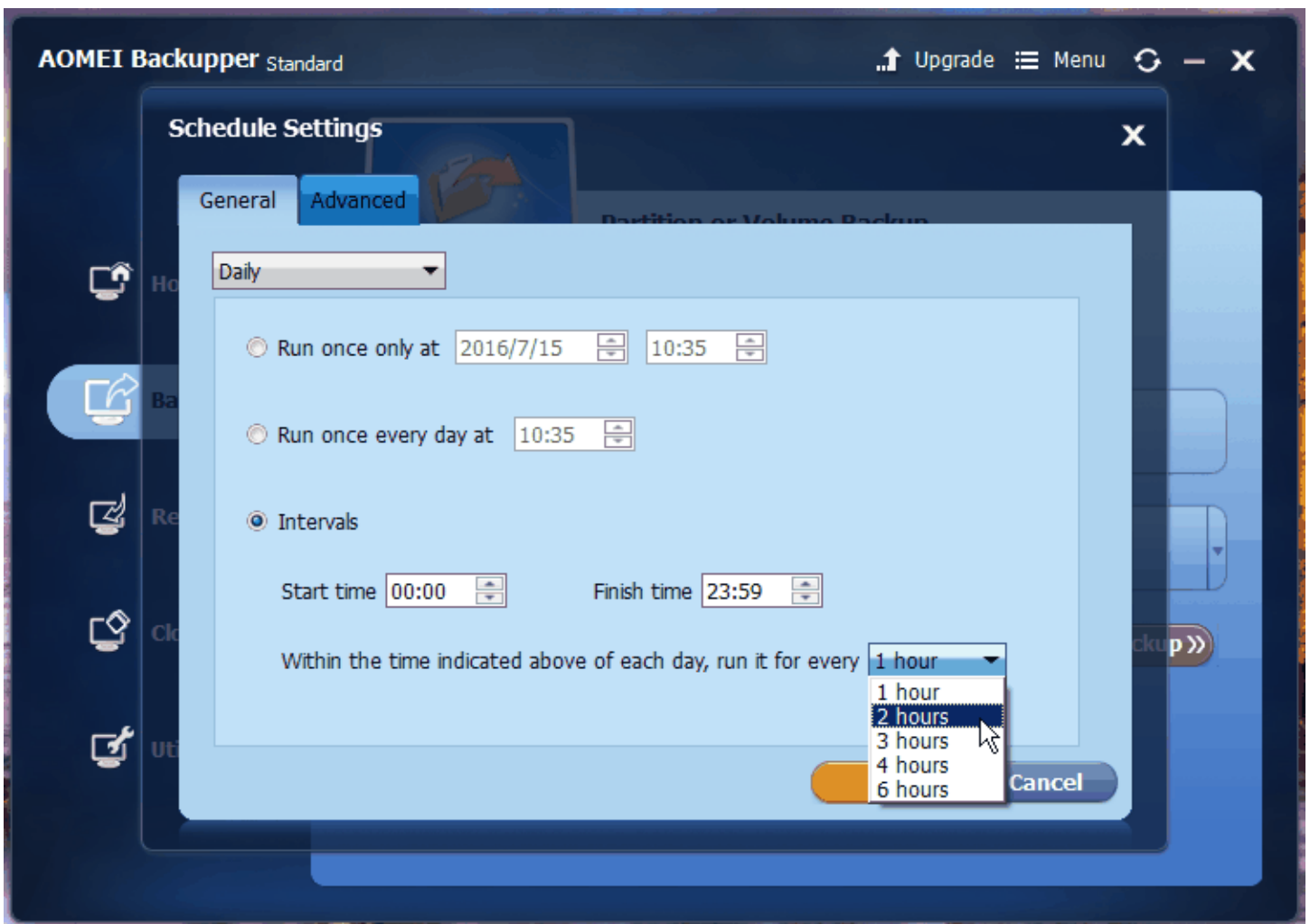
Aplicația AOMEI Backupper are inclusă funcționalitate de Schedule Backup. Pentru a putea configura funcționalitatea Schedule, faceți clic pe "Schedule".



În fereastra de setare pentru Backup, există patru tipuri de opțiuni: Zilnic; Săptămânal; Lunar; Eveniment ce declanșează backup-ul.

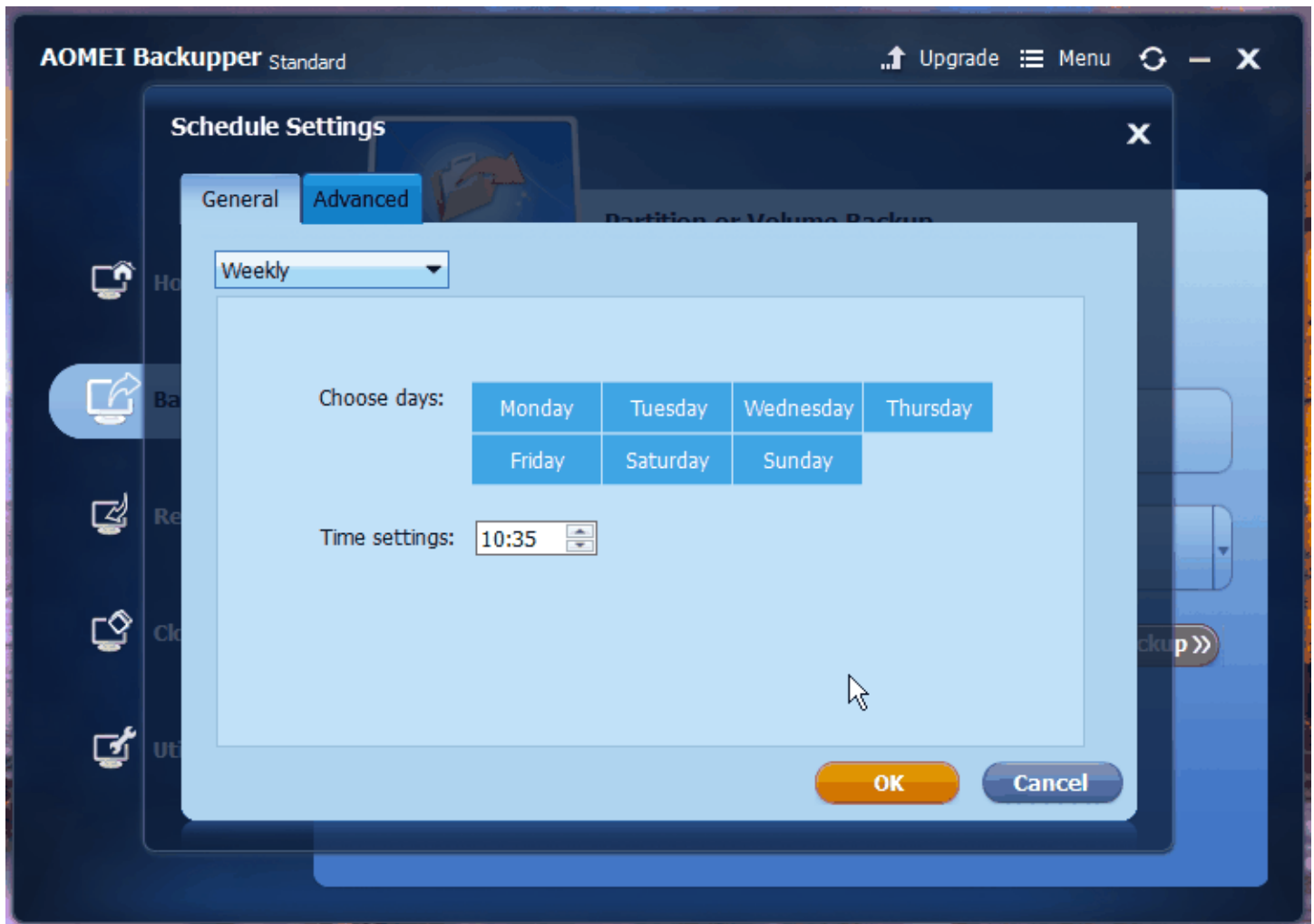
Modul zilnic

În modul de zi cu zi, puteți alege un anumit timp din zi pentru backup automat sau putem configura un interval de timp, apoi alegeți intervalul pentru fiecare copie de rezervă. De exemplu, setăm intervalul de timp de la ora 12:00 la 22:00. Următorul pas este să selectăm două ore din listă ca și interval pentru efectuarea unui nou backup. Prin urmare, AOMEI Backupper va face automat la fiecare două ore câte un backup.



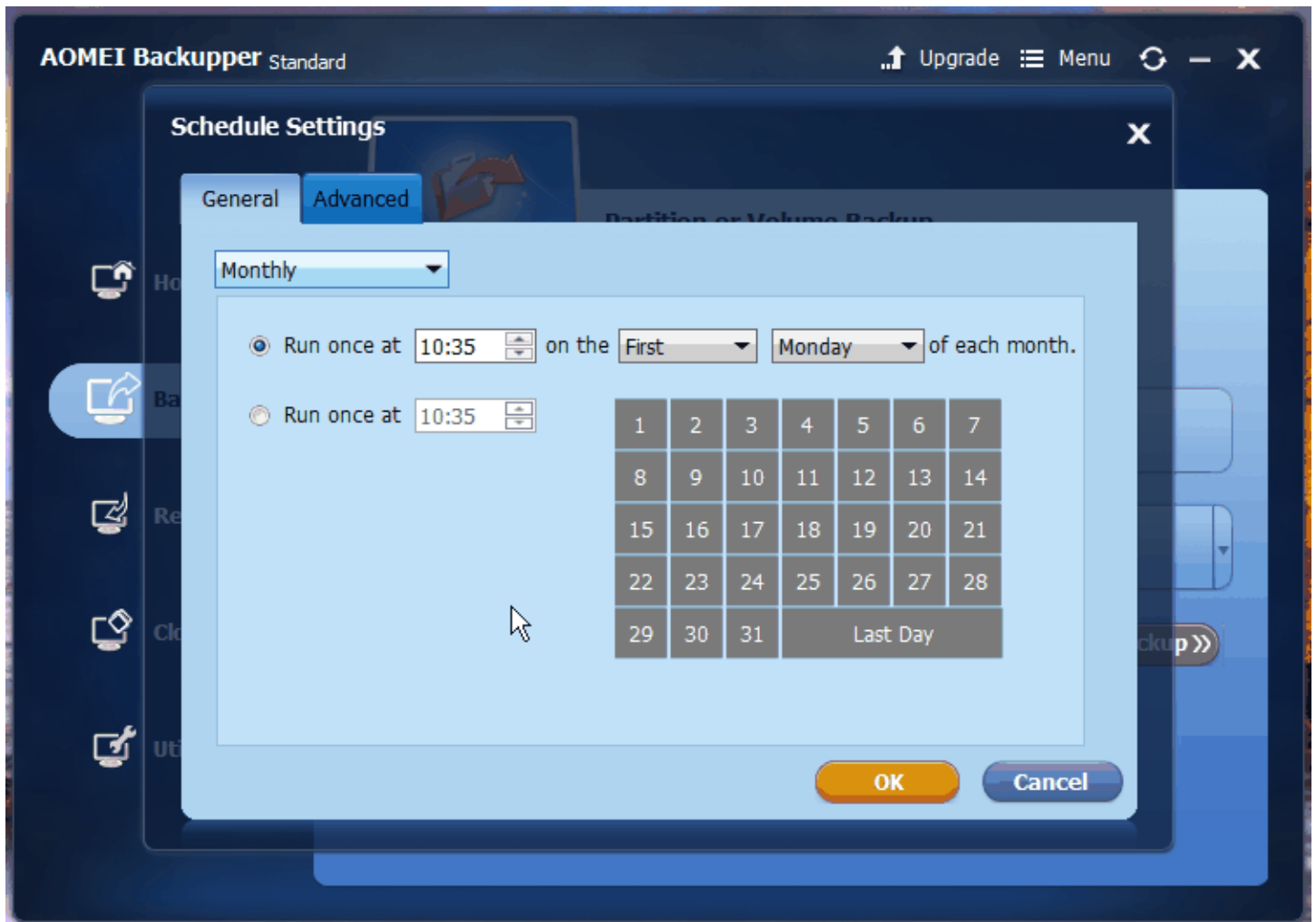
Modul săptămânal

În modul săptămânal, puteți alege zilele pentru care software-ul trebuie să facă backup. Cum ne este prezentat și în imaginea de mai jos, AOMEI Backupper va efectua backup la o anumită oră și zi.



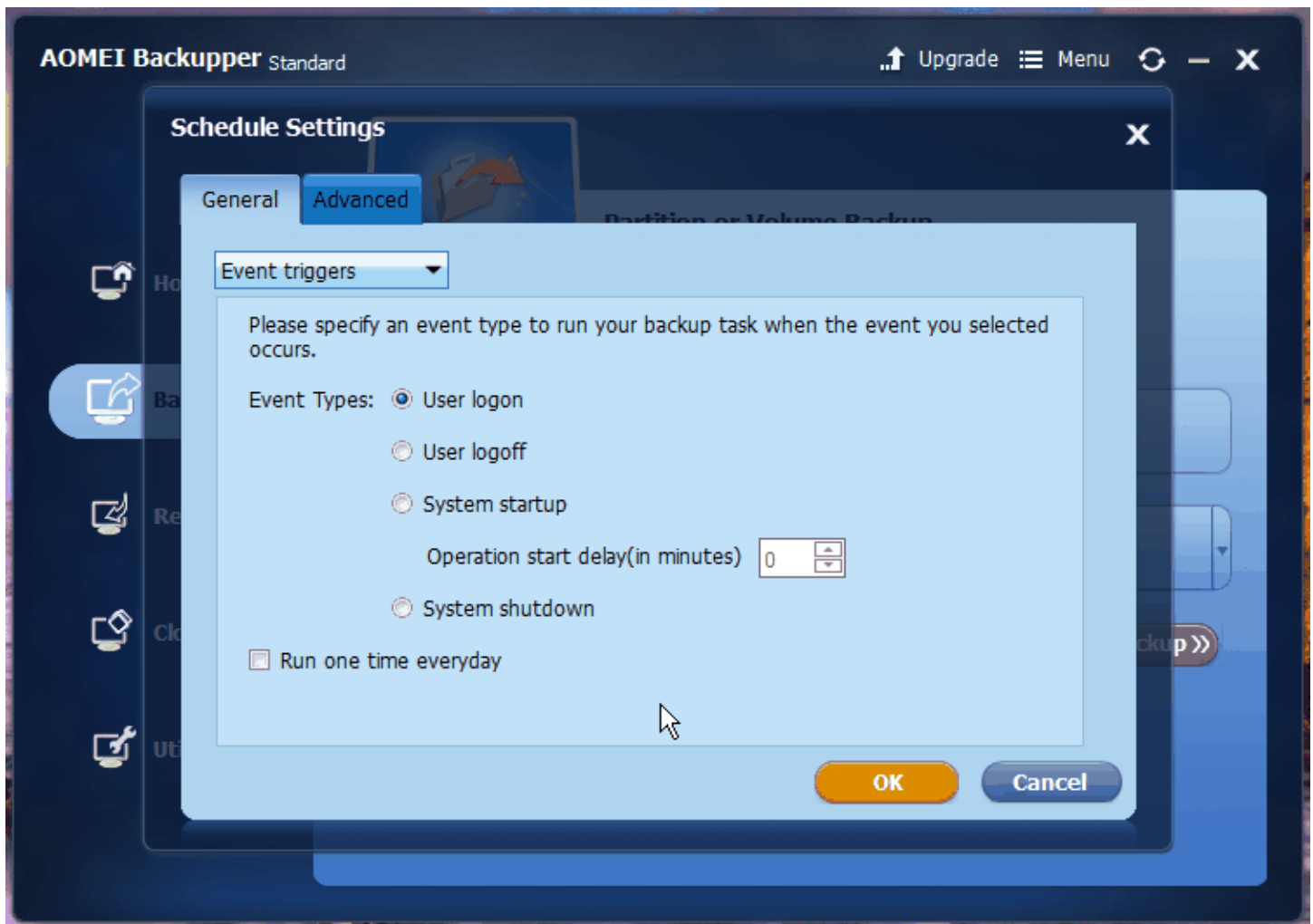
Modul lunar

În ceea ce privește modul lunar, putem alege câteva zile dintr-o lună pentru a efectua backup. Cum se poate observa și în imaginea de mai jos, putem efectua backup la o anumită oră și zilele care dorim să se efectueze din luna respectivă.



Modul eveniment ce declanșează backup-ul

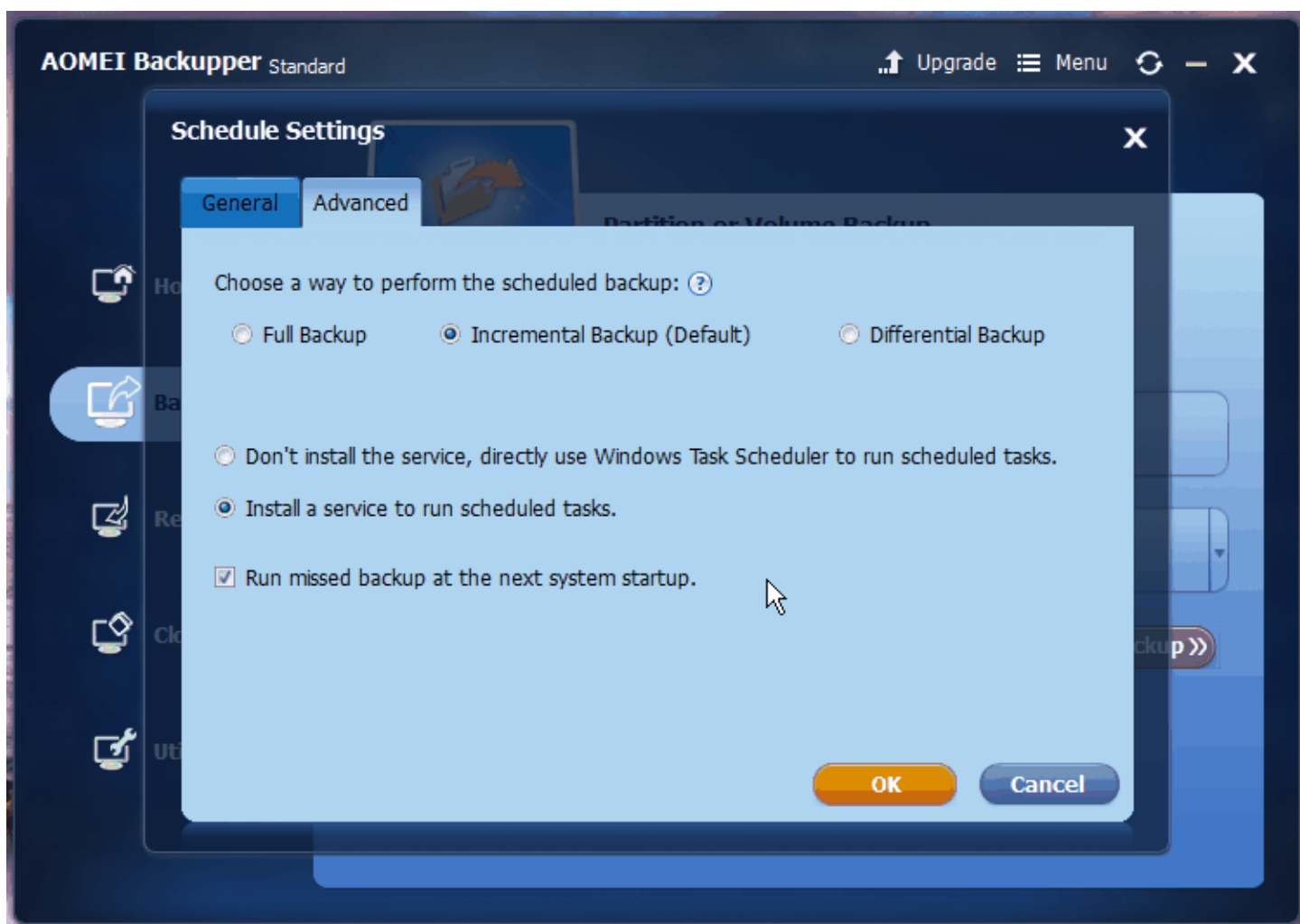
Se poate seta un eveniment ce va declanșa un backup. De exemplu atunci când sistemul de operare este închis sau când se deschide, utilizatorul s-a logat sau deconectare.



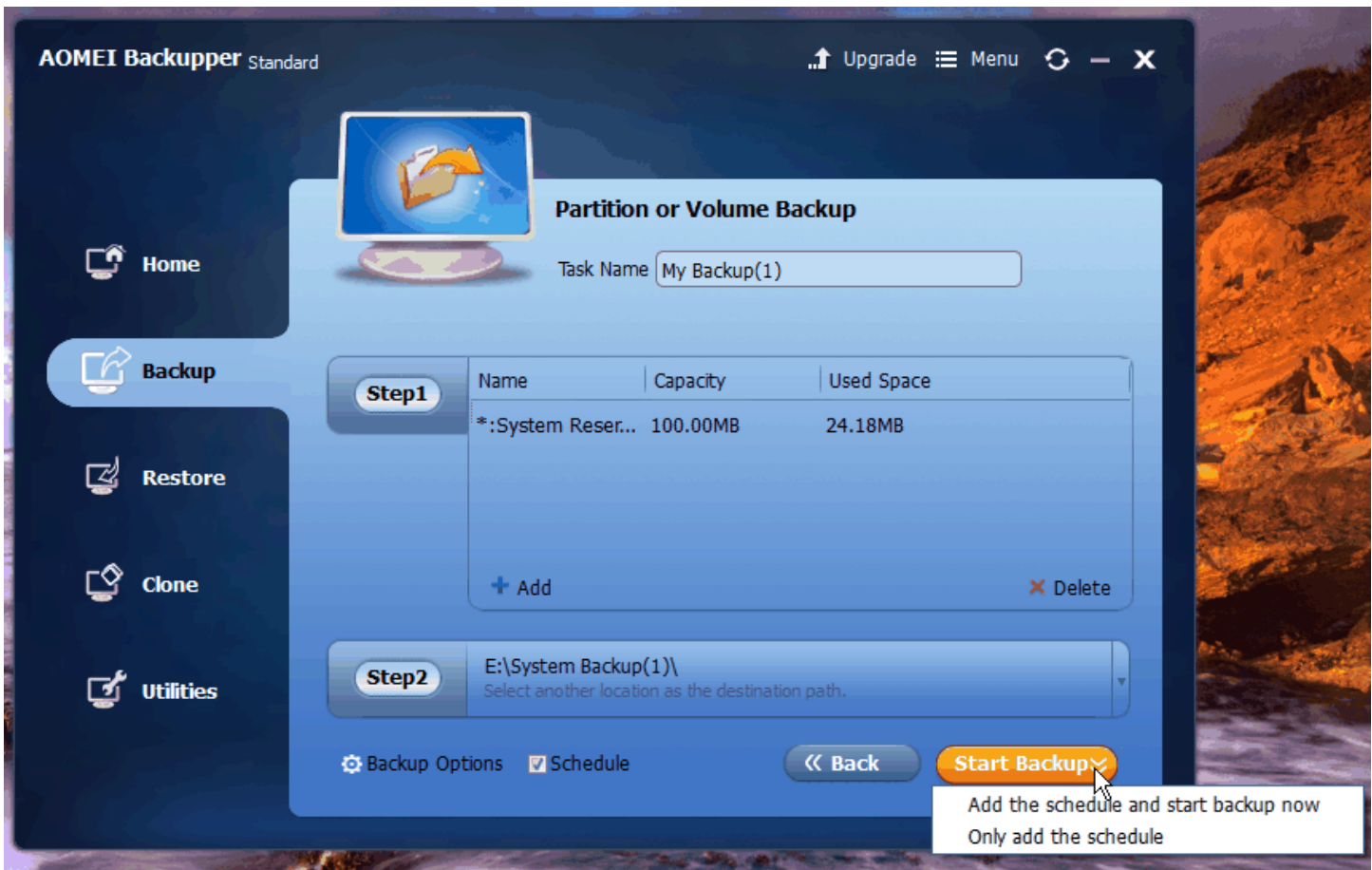
Setări avansate

Pentru informarea d-voastră, backup-ul incremental este puternic recomandat în AOMEI Backupper, deoarece este metoda de backup care va salva foarte mult timp și spațiu. Dacă faceți clic pe "**Advanced Setting**" ce se regăsește în partea de jos, puteți observa că "**Incremental Backup**" este implicit. Cu toate acestea, dacă preferați alte metode, se poate selecta și Full Backup sau Differential Backup.

Un alt lucru ce trebuie menționat este că programul AOMEI Backupper funcționează pe baza Task Scheduler al sistemului de operare Windows. Astfel, vă rugăm să vă asigurați că Task Scheduler Service este activ în calculatorul d-voastră. Pentru a activa Scheduler Task Service, apăsați dublu clic pe Services din Administrative Tools, apoi în coloană, faceți clic dreapta pe Task Scheduler, apoi clic Start.



Atunci când programul de backup este confirmat, faceți clic pe OK pentru a continua. Acolo vom vedea odată Schedule Off a fost schimbat în Schedule On. Butonul de Start Backup are de asemenea două liste derulată cu opțiuni disponibile: 1. Adăugați schedule și porniți copierea acum. 2. Doar adăugați programul.



Și dacă am deja creată o imagine de backup cu schedule backup off dar acum doriți să activați schedule pe imaginea deja existentă? Nu vă faceți griji! Bifați imaginea fișierului în interfața principală, faceți clic dreapta pe butonul Advanced din partea inferioară. Funcția de copiere poate fi activată în acest mod pentru o copie de siguranță existentă.



Concluzii

În concluzie, acest mod de funcționare de backup AOMEI Backup, ajută foarte mult utilizatorii, ce doresc să creeze backup la anumite intervale de timp sau acțiuni pe PC-uri sau servere cu o securitate ridicată și avansată. Nu mai este necesară grija că uitați să efectuați backup la un anumit interval de timp, când aveți AOMEI Backupper pentru această muncă. Descărcați [AOMEI Backupper](http://aomei-backupper.nxm.ro) pentru a vă configura schedule backup!