

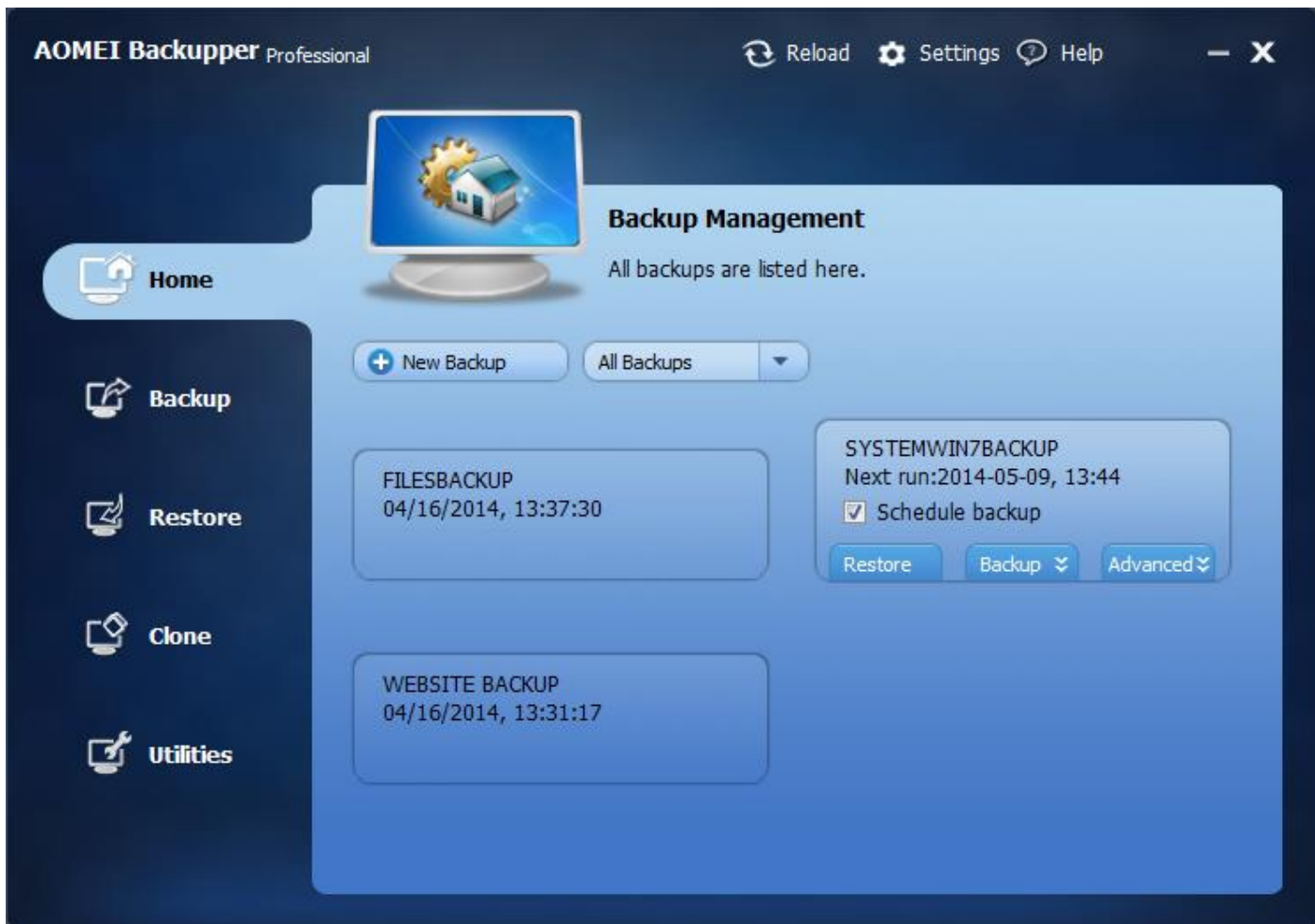
## Backup complet și incremental

Pentru a asigura totul de pe calculatorul dumneavoastră este securizat, este foarte important să alegeți corect rulele backup-ului. De obicei, majoritatea utilizatorilor ar dori să facă un backup complet prima dată iar următoarele backup-uri să fie incrementale – implică doar acele fișiere care s-au schimbat de la ultimul backup. Prin urmare, această metodă va dura mai puțin timp până la terminarea unui backup. Cu toate acestea, atunci când restabilim un backup complet în urma celui mai recent backup incremental și dorești să faci un nou backup complet această operațiune produce o mai lungă și complexă restaurare.

Pentru a face ușoară și simplă gestionarea fișierelor backup, AOMEI Backupper oferă "Merge Images" facilitate care vă permite să consolidezi multiple backup-uri incrementale cu o copie de siguranță completă inițială pentru a construi un nou backup complet.

## Cum funcționează

Pasul 1: Descărcați, instalați și lansați AOMEI Backupper. Toate sarcinile de backup sunt enumerate în fereastra "Home".



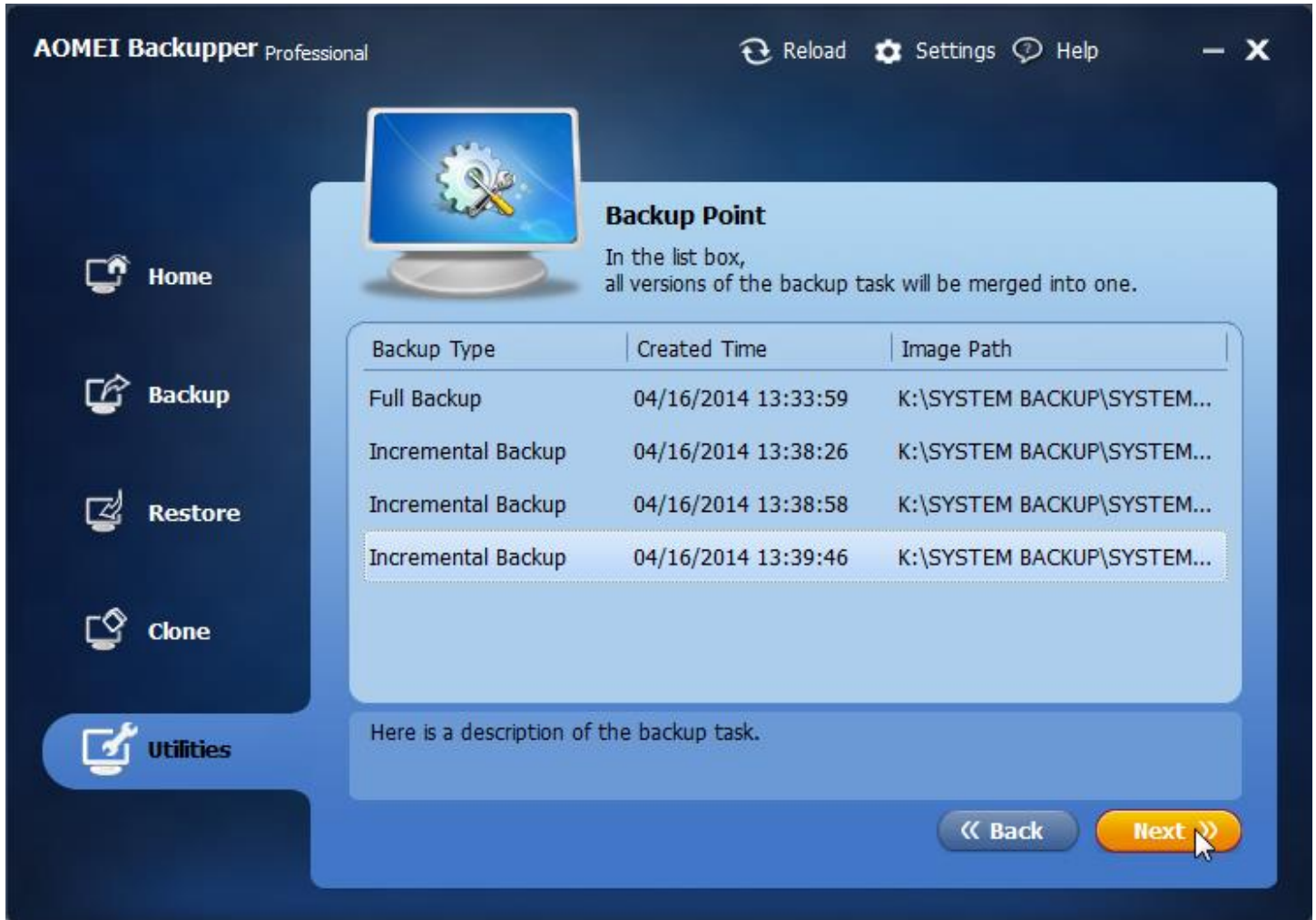
Apoi, faceți clic pe "Utilities" și alegeți "Merge Images".



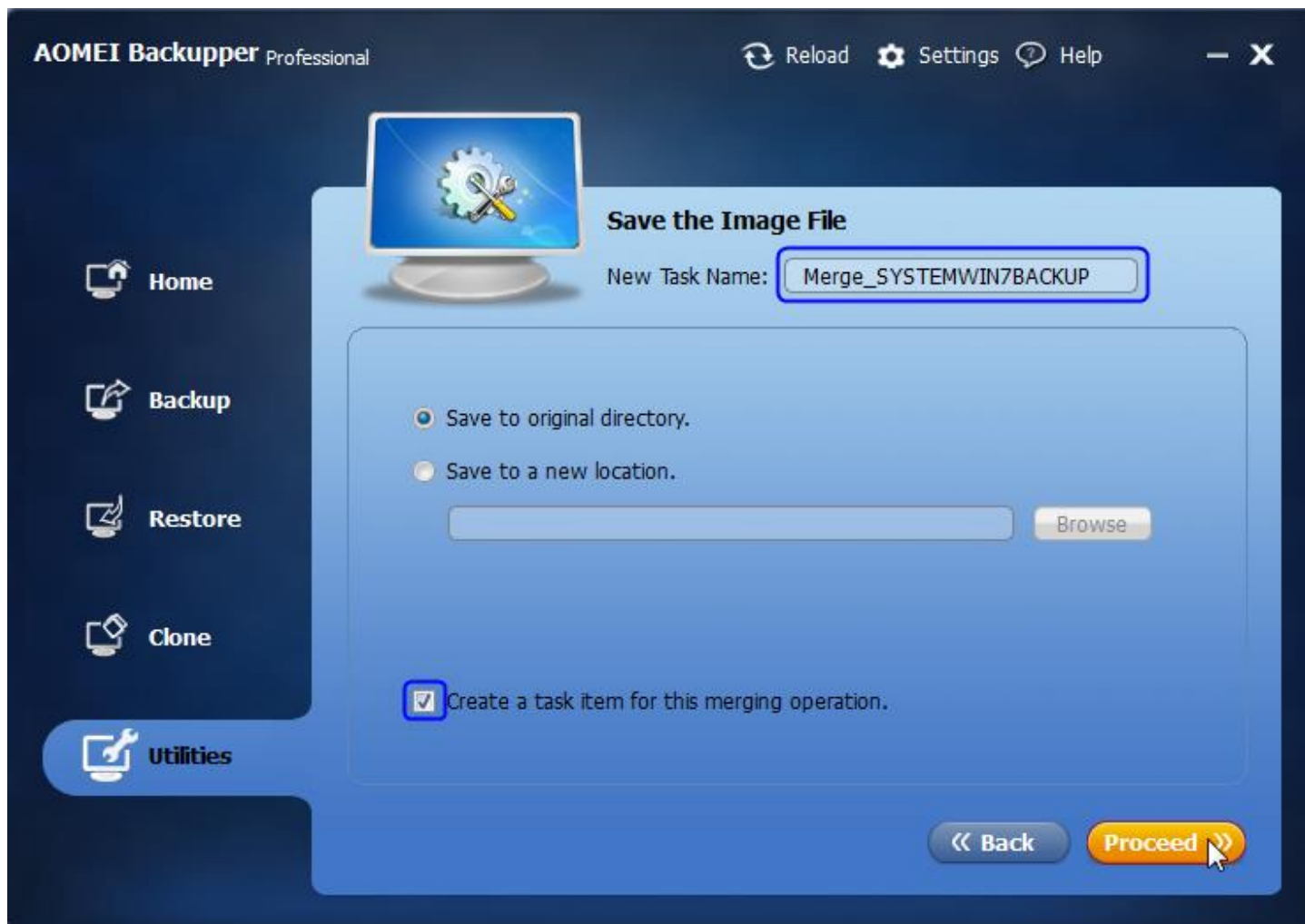
Pasul 2: Selectați o sarcină de rezervă din listă sau parcurgeți calea pentru a deschide fișierul dorit. Apoi, faceți clic pe "Next" pentru a continua.



Pasul 3: În caseta listă, veți găsi backup-ul complet, cel inițial, și toate celelalte backup-uri incrementale. Selectați de ce imagini aveți nevoie și faceți click pe "Next" pentru a continua.



Pasul 4: În această fereastră, aveți posibilitatea de a numi imaginea nou realizată, specifică în cazul în care doriți să salvați o nouă imagine și puteți decide dacă creați sau nu o activitate pentru operațiunea de "Merge Images". Odată ce am stabilit toate setările, faceți click pe "**Proceed**" pentru a efectua operațiunea.



În timpul operațiunii, AOMEI Backupper nu va șterge backup-ul inițial complet și cele incrementale. După ce am terminat și verificat procesul de **"Merge Images"**, aveți posibilitatea de a șterge manual versiunile ce nu vă mai sunt de folos pentru o gestionare mai bună.

 Sfaturi:

- **"Merge Images"** nu poate îmbina încă odată toate versiunile de backup ce deja au fost create cu această opțiune.
- În cazul în care o sarcină de backup este o versiune (un fișier de imagine) nu va fi regăsită!
- Vă rugăm să bifați **"Create a task item for this merging operation"**, astfel, după ce am creat respectiva sarcină, vom avea capacitatea de a vedea aceste element nou în fereastra **"Home"**.